



Karføler med flad bund

- Modstår vakuum og 20 bar tryk
- IP68 tætning fra følerside
- Følerhus i Teflon type PTFE
- Følerflade i rustfrit syrefast stål (AISI 316)
- Pt100 DIN B element (DIN norm IEC 751)
- Temperatur område: -20°C til +150°C
- Tilslutningshoved type NS i PPO



Varenummer: 949960999982

Føleren er beregnet for montage i siden eller bunden af et kar.

Passer til kar med vægtykkelse indtil 22mm og monteres i et M26 x 1,5 hul.

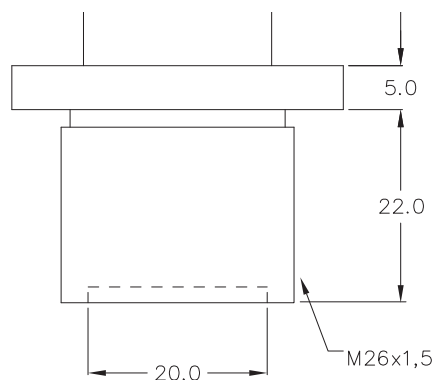
Tilbehør:

2mm Teflon afstandsskive: 20-11-000

Varianter:

Føleren kan også bestilles med en buet flade der forhindrer fedt eller anden varme isolerende materiale i at forstyrre målingen.

Føleren kan også leveres med indbygget 4-20mA temperatur transmitter i tilslutningshovedet.



as Jensen Electric

Gisselfeldvej 12 - DK-2665 Vallensbæk Str.

Tlf: 4353 0222 - Fax: 4353 0797 - www.jensenelectric.dk