

## Tekniske specifikationer:

3-fase, 3-leder kWh-måler

3x230/400V, 20(100)A, 50/60Hz

Fremstillet i overensstemmelse med IEC62053-21 og CE krav.

Nøjagtigheds klasse: 1

Montering: på 35mm DIN-skinne EN50022 eller fastskruet via skruehuller.

Størrelse: 7 modul (125mm)

Pulsudgang S0: Optokobler (SO ifølge DIN 43864)

Display: 6 cifre = 999999 kWh, kan ikke nulstilles.

Effektforbrug:  $\leq 2W$  og 10VA/fase.

Funktionsområde, spænding: 70-130%

Funktionsområde, strøm: 0.08-100A

Startstrøm ved  $\cos\phi=1$ : typisk 80mA

Frekvensområde: 50/60Hz  $\pm 10\%$

Registrerer harmoniske: op til 7kHz

Temperaturområde:  $-25^{\circ}\text{C}$  til  $+55^{\circ}\text{C}$  (lagring:  $-25^{\circ}\text{C}$  til  $+65^{\circ}\text{C}$ )

Relativ fugtighed maximum: max 95%

NB! Måleren er forseglet og må ikke åbnes.

Garanti bortfalder hvis måleren har været åbnet.

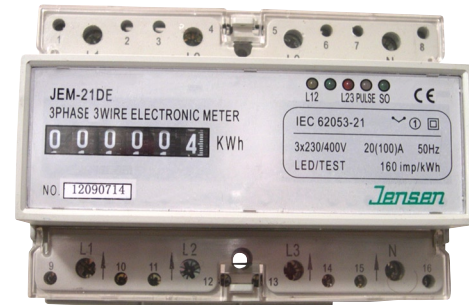
*as Jensen Electric*

Gisselfeldvej 12 • 2620 Vallensbæk strand

Tlf. 4353 0222 • [www.jensenelectric.dk](http://www.jensenelectric.dk)

## Brugervejledning for 3-fase 100A kWh måler

### Type JEM-21DE



*as Jensen Electric*

Gisselfeldvej 12 • 2620 Vallensbæk strand

Tlf. 4353 0222 • [www.jensenelectric.dk](http://www.jensenelectric.dk)

## Installation

Vandret montering.

Kun til brug som bimåler (ikke afregningsmåler).

Tilslutning:

Forsyningsledere "L1", "L2" og "L3" tilsluttes nedefra.

Forbrugsledere "L1", "L2", "L3" og tilsluttes ovenfra.

Indikatorer:

"L12" og "L23" lyser når der er spænding mellem fasene.

"Pulse" viser pulser på test udgang.

"SO" viser pulser på pulsudgang.

Test udgang:

Tilslut +5Vdc til terminal 8 (anode) og signal leder til terminal 7 (catode). 160 pulser/kWh.

Pulsudgang:

Optokobler (SO ifølge DIN 43864).

18-27V max. 27mA.

Maximal lederlængde: 20m.

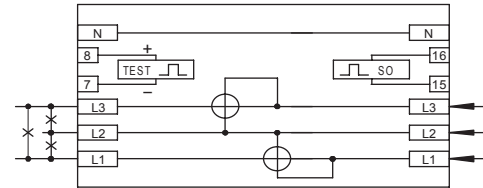
Pulslængde >30mS.

Maximal korttids last: max 60VDC og max 30mA.

Tilslutning: terminal 15 og 16.

10 pulser/kWh.

Tilslutningsdiagram:



Dimensioner:

