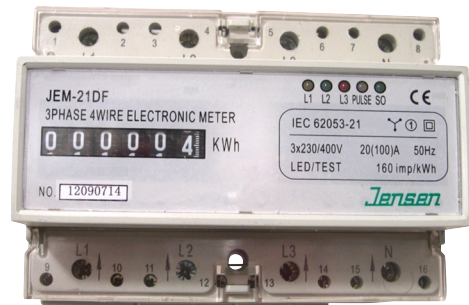


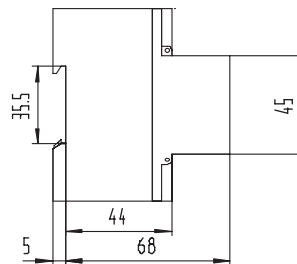
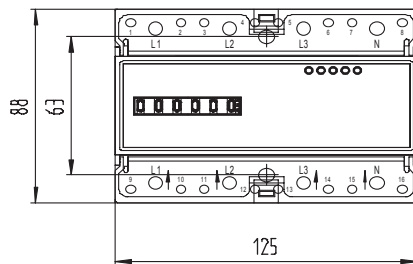


## 3-fase kWh DIN-skinne måler **JEM-21DE**

- 3-fase 3-leder for direkte tilslutning
- Måler 20(100)A aktiv energi
- Klasse 1 måling (IEC 62053-21)
- 7-modul bredde
- Mekanisk 6 ciffer tæller
- Pulsudgang for fjernlæsning
- Indikatorer for aktivitet og spænding på faser
- 230(400)V 50/60 Hz
- Terminaler op til 55mm<sup>2</sup>
- Start strøm ≤80mA
- Kan plomberes

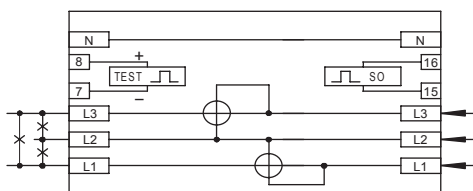


### Dimensioner:



### Tilslutnings diagram:

(Indgang fra bunden, udgang fra toppen)



Terminal	Note
L1	L1 fase leder
L2	L2 fase leder
L3	L3 fase leder
N	Bruges ikke
7 og 8	Test pulsudgang
15 og 16	Pulsudgang for fjernlæsning

*as Jensen Electric*

Gisselfeldvej 12 - DK-2665 Vallensbæk Str.  
Tlf: 4353 0222 - Fax: 4353 0797 - [www.jensenelectric.dk](http://www.jensenelectric.dk)