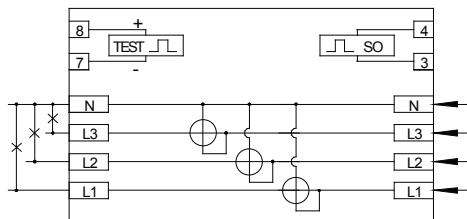
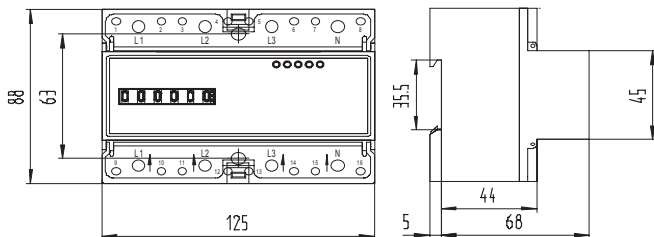


Tilslutningsdiagram:



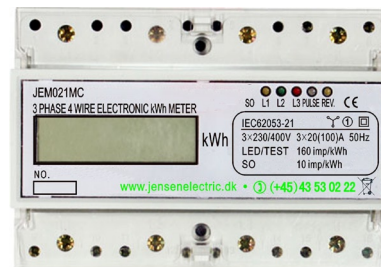
Dimensioner:



rev. 1.2

Brugervejledning for 3-fase 100A kWh måler

Type JEM-21MC



as Jensen Electric

Gissfeldvej 12 • 2665 Vallensbæk strand

Tlf. 4353 0222 • www.jensenelectric.dk

as Jensen Electric

Gissfeldvej 12 • 2665 Vallensbæk strand

Tlf. 4353 0222 • www.jensenelectric.dk

Tekniske specifikationer:

3-fase, 4-leder kWh-måler

3x230/400V, 20(100)A, 50Hz

Fremstillet i overensstemmelse med IEC62053-2.

Nøjagtigheds klasse: 1

Isoleringsklasse:

Montering: på 35mm DIN-skinne EN50022 eller fastskruet via skruehuller.

Størrelse: 7 modul (125mm)

Pulsudgang S0: Optokobler (S0 ifølge DIN 43864)

Display: 6+1 ciffer LCD = 999999.9 kWh, kan ikke nulstilles.

Data gemmes i over 20 år uden strøm.

Effektforbrug: $\leq 2W$ og 10VA / fase.

Startstrøm ved $\cos\phi=1$: typisk 80mA

Funktionsområde, spænding: 161/279 – 300/520Vac

Funktionsområde, strøm: 1-100A

Frekvensområde: 50Hz $\pm 10\%$

Registrerer harmoniske: op til 7kHz

Isolation: 2kVac i 1 minut og 6kV 1.2 μ s bølgeformet puls

Overstrømsmodstand: 1800A i 0.01s

Temperaturområde: -25°C til +55°C (lagring: -40°C til +70°C)

Relativ fugtighed: $\leq 75\%$ (lagring: $\leq 95\%$)

NB! Måleren er forsegleet og må ikke åbnes.

Garanti bortfalder hvis måleren har været åbnet.

Installation

Vandret montering.

Kun til brug som bimåler (ikke afregningsmåler).

Tilslutning:

Forsyningsledere "L1", "L2", "L3" og "N" tilsluttes nedefra.

Forbrugsledere "L1", "L2", "L3" og tilsluttes ovenfra.

Indikatorer:

"L1", "L2" og "L3" lyser henholdsvis gul, grøn og rød når der er spænding på fasene.

"Pulse" viser pulser på test udgang.

"S0" viser pulser på pulsudgang.

Test udgang (Pulse):

Tilslut +5Vdc til terminal 8 (anode) og signal leder til terminal 7 (catode). 160 pulser/kWh.

Pulsudgang (S0):

Optokobler (S0 ifølge DIN 43864).

18-27V max. 27mA.

Maximal lederlængde: 20m.

Pulslængde >30mS.

Maximal korttidslast: max 60VDC og max 30mA.

Tilslutning: terminal 3 og 4.

10 pulser/kWh.

