



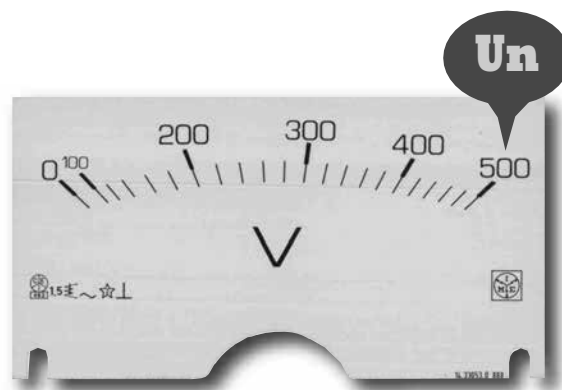
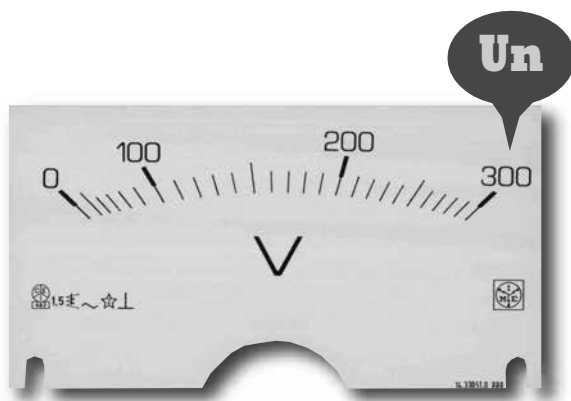
**Indicatori Analogici - NPE
per tensione alternata
NP2E - 76x58mm
NP3E - 94x73mm**

**NPE - Analog Meters
for alternating voltage
NP2E - 76x58mm
NP3E - 94x73mm**

AN

Indicazione diretta della tensione di ingresso o della tensione primaria del TV esterno
Equipaggio elettromagnetico
Ingresso diretto da 40...500V
Ingresso da TV esterno /100 - /110V
Ampiezza scala 90°
Precisione cl.1,5

Direct indication of input voltage or primary VOLTAGE of external VT
Moving iron equipment
Direct connection 40...500V
Input by external VT /100 - /110V
Scale length 90°
Accuracy class 1,5



Inserzione <i>Connection</i>	DIRETTA / DIRECT	
Scala / Scale	0...Un	
Modello / Model	NP2E	NP3E
Dimensioni <i>Dimensions</i>	76 x 58	94 x 73
Portata / Range	CODICE DI ORDINAZIONE / ORDERING CODE	
40V	ANK5DDB400	ANL5DDB400
60V	ANK5DDB600	ANL5DDB600
100V	ANK5DDC100	ANL5DDC100
150V	ANK5DDC150	ANL5DDC150
200V	ANK5DDC200	ANL5DDC200
250V	ANK5DDC250	ANL5DDC250
300V	ANK5DDC300	ANL5DDC300
400V	ANK5DDC400	ANL5DDC400
500V	ANK5DDC500	ANL5DDC500

Inserzione <i>Connection</i>	su TV / on VT	
Scala / Scale	0...Un	
Modello / Model	NP2E	NP3E
Dimensioni <i>Dimensions</i>	76 x 58	94 x 73
Portata / Range	CODICE DI ORDINAZIONE / ORDERING CODE	
100V	ANK5111111	ANL5111111
120V	ANK5211111	ANL5211111
125V	ANK5311111	ANL5311111
131,58V	ANK5411111	ANL5411111
133,33V	ANK5511111	ANL5511111
136,36V	ANK5611111	ANL5611111
150V	ANK5711111	ANL5711111
altri valori / other values	ANK5P11111	ANL5P11111

INSERZIONE SU TV

Dati da indicare oltre al codice di ordinazione

Scala e rapporto TV

Il valore della scala dovrà corrispondere al prodotto tra il valore di portata scelto e il rapporto del TV

Es. portata 120V – rapporto TV 500/100V = valore scala = (120x500):100 = 600V

Solo per cod. ANK5P11111 e ANL5P11111: scala e rapporto TV

Es. scala 0...300V rapporto TV 230/100V

VISUALIZZAZIONE

Colore scala: fondo bianco, divisioni e numerazione nere

A richiesta scale personalizzate

Opzioni: segno rosso di riferimento

Ampiezza scala: 90°

Tracciatura standard: 0...Un

Colore indice: nero

INGRESSO

Grandezza: tensione alternata monofase

Inserzione: diretta (S 250/148) o da TV esterno (S 250/149)

Misura: vero valore efficace

Corrente nominale Un

Inserzione diretta: 40...500V

Inserzione da TV esterno: TV/100V - TV/110V

CONNECTION ON VT

Data to be shown in addition to ordering code

Scale and VT ratio

The scale value must correspond to the result between the chosen range value and the VT ratio

Ex. range 120V – VT ratio 500/100V = scale value = (120x500):100 = 600V

Only for code ANK5P11111 e ANL5P11111: scale and VT ratio

Ex. scale 0...300V VT ratio 230/100V

DISPLAY

Scale colour: white background, black divisions and numbering

Customized scales upon request

Option: reference red mark

Scale length: 90°

Standard scale marking: 0...Un

Pointer colour: black

INPUT

Quantity: single-phase, alternating voltage

Connection: direct (S 250/148) or by external VT (S 250/149)

Measure: true RMS value

Rating current Un

Direct connection: 40...500V

Connection by external VT: VT/100V - VT/110V

Sovraccarico permanente: 1,2Un
Sovraccarico istantaneo: 10Un/5s
Frequenza nominale fn: 50Hz
Frequenza di funzionamento: 45...55Hz
Precisione (EN/IEC 60051): cl.1,5
Autoconsumo: ≤ 3,5VA (500V) - ≤ 3VA (300V)

Continuous overload: 1,2Un
Instantaneous overload: 10Un/5s
Rating frequency fn: 50Hz
Working frequency: 45...55Hz
Accuracy (EN/IEC 60051): class 1,5
Rated burden: ≤ 3,5VA (500V) - ≤ 3VA (300V)

ISOLAMENTO (EN/IEC 61010-1)

Categoria di installazione: III
Grado di inquinamento: 2
Tensione di riferimento per l'isolamento: 600V (Fase - Neutro)
Prova a tensione alternata 4kV valore efficace 50Hz/5s
Circuiti considerati: tutti i circuiti verso terra

INSULATION (EN/IEC 61010-1)

Installation category: III
Pollution degree: 2
Insulation voltage rating: 600V (Phase - Neutral)
A.C. voltage test 4kV r.m.s. 50Hz/5s
Considered circuits: all circuits and earth

CONDIZIONI AMBIENTALI

Temperatura di riferimento: 23°C
Campo nominale di utilizzo: 5...40°C
Campo di funzionamento: -25...50°C
Campo limite per l'immagazzinamento e trasporto: -40...80°C
Prova di vibrazioni: in accordo con EN/IEC 60051-1 paragrafo 7.6
Prova d'urto: in accordo con EN/IEC 60051-1 paragrafo 7.6

ENVIRONMENTAL CONDITIONS

Reference temperature: 23°C
Nominal range of use: 5...40°C
Operating range: -25...50°C
Limit range for storage and transport: -40...80°C
Vibration test: according to EN/IEC 60051-1 paragraph 7.6
Shock test: according to EN/IEC 60051-1 paragraph 7.6

CUSTODIA

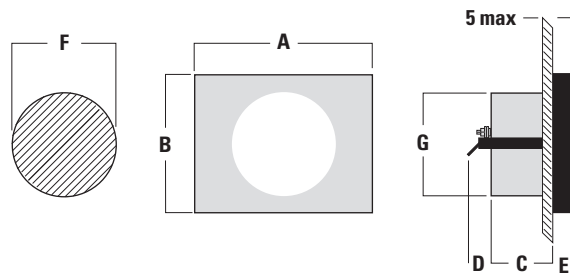
Fissaggio: incasso
Foratura pannello: vedi tabella
Frontale: vedi tabella
Profondità: vedi tabella
Conessioni: morsetti a vite / faston 6,3 x 0,8mm
Materiale custodia: policarbonato autoestinguente
Grado di protezione(EN/IEC 60529): IP50 frontale, IP00 morsetti
Peso: vedi tabella

HOUSING

Mounting: flush mounting
Panel cutout: see table
Front frame: see table
Depth: see table
Connections: screw terminal / fast-on 6,3 x 0,8mm
Housing material: self-extinguishing polycarbonate
Protection degree (EN/IEC 60529): IP52 front frame, IP20 terminals
Weight: see table

Modello / Model	A	B	C	D	E	F	G	Peso / Weight
NP2E	76	58	32,5	12	10,5	55	ø 54,5	150gr.
NP3E	94	73	32,5	12	10,5	55	ø 54,5	180gr.

DIMENSIONI DIMENSIONS



SCHEMI D'INSERZIONE WIRING DIAGRAMS

