



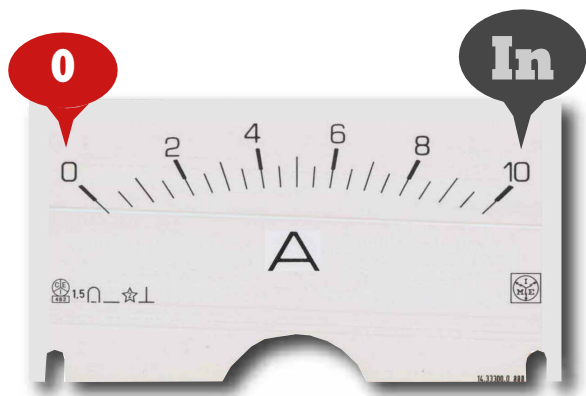
**Indicatori Analogici - NPM
per corrente continua
NP2M - 76x58mm
NP3M - 94x73mm**

**NPM - Analog Meters
for direct current
NP2M - 76x58mm
NP3M - 94x73mm**

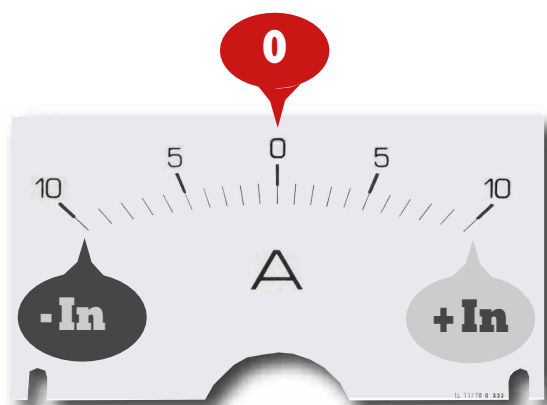
AN

Indicazione diretta della corrente di ingresso o della corrente primaria del derivatore esterno
Indicazione di qualsiasi grandezza, direttamente proporzionale a segnali provenienti da trasduttori, sensori o derivatori
Equipaggio a bobina mobile
Ingresso diretto 50µA...40A
Ingresso da derivatore 1A/60mV...1000A/60mV
Ingresso da trasduttori o sensori 1...600mA – 0...5/10/20 – 4...20mA
Versione a zero laterale o centrale
Versione a zero vivo o con soppressione (4...20mA)
Ampiezza scala 90°
Precisione cl.1,5

Direct indication of input current or primary current of external shunt
Indication of any quantity, directly proportional to signals coming from transducers or sensors
Moving coil equipment
Direct connection 50µA...40A
Connection by shunt 1A/60mV...1000A/60mV
Connection by transducers or sensors 1...600mA – 0...5/10/20 – 4...20mA
Lateral zero or central zero version
Live zero or mechanically suppressed (4...20mA) version
Scale length 90°
Accuracy cl.1,5



Zero laterale Lateral zero



Zero centrale Central zero

Inserzione Connection	0...In - su Shunt con c.d.t. 60mV, Zero Laterale / on Shunt with 60mV c.d.t. Lateral Zero	
Modello Model	NP2M	NP3M
Dimensioni Dimensions	76 x 58	94 x 73
Portata Range	CODICE DI ORDINAZIONE / ORDERING CODE	
1A	ANK60A1002	ANL60A1002
1,5A	ANK60A1502	ANL60A1502
2A	ANK60A2002	ANL60A2002
2,5A	ANK60A2502	ANL60A2502
3A	ANK60A3002	ANL60A3002
4A	ANK60A4002	ANL60A4002
5A	ANK60A5002	ANL60A5002
6A	ANK60A6002	ANL60A6002
8A	ANK60A8002	ANL60A8002
10A	ANK60B1002	ANL60B1002
15A	ANK60B1502	ANL60B1502
20A	ANK60B2002	ANL60B2002
25A	ANK60B2502	ANL60B2502
30A	ANK60B3002	ANL60B3002
40A	ANK60B4002	ANL60B4002
50A	ANK60B5002	ANL60B5002
60A	ANK60B6002	ANL60B6002
80A	ANK60B8002	ANL60B8002
100A	ANK60C1002	ANL60C1002
120A	ANK60C1202	ANL60C1202
150A	ANK60C1502	ANL60C1502
200A	ANK60C2002	ANL60C2002
250A	ANK60C2502	ANL60C2502
300A	ANK60C3002	ANL60C3002
400A	ANK60C4002	ANL60C4002
500A	ANK60C5002	ANL60C5002
600A	ANK60C6002	ANL60C6002
800A	ANK60C8002	ANL60C8002
1000A	ANK60D1002	ANL60D1002

Altre esecuzioni disponibili su tutti i modelli:

Other executions available on all models:

Opzione / Option	Suffisso / Suffix	Esempio / Example
Zero centrale (-In...0...+In) Central zero	Sostituire la cifra 5 ^a del codice con "1" Replace the 5 ^a digit of the code with "1"	AN00400000 ⇒ AN00100000

Inserzione / Connection	da trasduttori o sensori, zero laterale (0...In) / from transducers or sensor, lateral zero (0...In)		
Modello / Model	NP2M	NP3M	Nota Note
Dimensioni / Dimensions	76 x 58	94 x 73	
Portata / Range	CODICE DI ORDINAZIONE / ORDERING CODE		
1mA	ANK32A1001	ANL32A1001	B
5mA	ANK32A5001	ANL32A5001	B
10mA	ANK32B1001	ANL32B1001	B
20mA	ANK32B2001	ANL32B2001	B
altri valori 1...10mA other values 1...10mA	ANK3222221	ANL3222221	C
altri valori 10...600mA other values 10...600mA	ANK3244441	ANL3244441	C

Nota: dati da indicare oltre al codice di ordinazione
B = scala corrispondente alla portata
C = portata e scala corrispondente

Note: data to be shown in addition to ordering code
B = scale corresponding to range
C = range and relevant scale

Altre esecuzioni disponibili su tutti i modelli:

Other executions available on all models:

Opzione / Option	Suffisso / Suffix	Esempio / Example
Zero centrale (-In...0...+In) Central zero	Sostituire la cifra 5 ^a del codice con "3" Replace the 5 ^a digit of the code with "3"	AN00400000 ⇒ AN00300000

Inserzione / Connection	0...In - su shunt con c.d.t. 60mV zero spostato / on shunt with 60mV c.d.t. displaced zero		
Modello / Model	NP2M	NP3M	Nota Note
Dimensioni / Dimensions	76 x 58	94 x 73	
Portata / Range	CODICE DI ORDINAZIONE / ORDERING CODE		
-...0...+60mV	ANK65B6001	ANL65B6001	A

Inserzione / Connection	da trasduttori o sensori con uscita 4...20 / from transducers or sensor with 4...20mA output		
Modello / Model	NP2M	NP3M	Nota Note
Dimensioni / Dimensions	76 x 58	94 x 73	
Portata / Range	CODICE DI ORDINAZIONE / ORDERING CODE		
4...20mA (sopp.meccanica) / (mechanic. supp.)	ANK34M0001	ANL34M0001	B
0...4...20mA (zero vivo) / (live zero)	ANK35V0001	ANL35V0001	B

Inserzione / Connection	0...In Diretta, Zero Laterale / Direct, Lateral Zero		
Modello / Model	NP2M	NP3M	
Dimensioni / Dimensions	76 x 58	94 x 73	
Portata / Range	CODICE DI ORDINAZIONE / ORDERING CODE		
50µA	ANK30B5002	ANL30B5002	
100µA	ANK30C1002	ANL30C1002	
150µA	ANK30C1502	ANL30C1502	
200µA	ANK30C2002	ANL30C2002	
250µA	ANK30C2502	ANL30C2502	
400µA	ANK30C4002	ANL30C4002	
500µA	ANK30C5002	ANL30C5002	
600µA	ANK30C6002	ANL30C6002	
1A	ANK38A1002	ANL38A1002	
1,5A	ANK38A1502	ANL38A1502	
2,5A	ANK38A2502	ANL38A2502	
3A	ANK38A3002	ANL38A3002	
4A	ANK38A4002	ANL38A4002	
5A	ANK38A5002	ANL38A5002	
6A	ANK38A6002	ANL38A6002	
10A	ANK38B1002	ANL38B1002	
15A	ANK38B1502	ANL38B1502	
20A	ANK38B2002	ANL38B2002	
25A	ANK38B2502	ANL38B2502	
30A	ANK38B3002	ANL38B3002	
40A	ANK38B4002	ANL38B4002	

Altre esecuzioni disponibili su tutti i modelli:

Other executions available on all models:

Opzione / Option	Suffisso / Suffix	Esempio / Example
Zero centrale (-In...0...+In) Central zero	Sostituire la cifra 5 ^a del codice con "1" per portata in µA Replace the 5 ^a digit of the code with "1" for µA range	AN00400000 ⇒ AN00100000
Zero centrale (-In...0...+In) Central zero	Sostituire la cifra 5 ^a del codice con "9" per portata in A Replace the 5 ^a digit of the code with "9" for A range	AN00400000 ⇒ AN00900000

VISUALIZZAZIONE

Colore scala: fondo bianco, divisioni e numerazione nere

A richiesta scale personalizzate

Opzioni: segno rosso di riferimento

Ampiezza scala: 90°

Tracciatura standard: 0...In

Colore indice: nero

INGRESSO

Grandezza: corrente continua

Inserzione: diretta (S.250/150) o da derivatore esterno (S.250/151)

Corrente nominale In

Inserzione diretta: 50µA...40A

Inserzione da derivatore esterno: 1A/60mV...1000A/60mV

Inserzione da trasduttori o sensori: 1...600mA - 0...5/10/20 - 4...20mA

DISPLAY

Scale colour: white background, black divisions and numbering

Customized scales upon request

Option: reference red mark

Scale length: 90°

Standard scale marking: 0...In

Pointer colour: black

INPUT

Quantity: direct current

Connection: direct (S.250/150) or by external shunt (S.250/151)

Current rating In

Direct connection: 50µA...40A

Connection by external shunt: 1A/60mV...1000A/60mV

Connection by transducers or sensors: 1...600mA - 0...5/10/20 - 4...20mA

Sovraccarico permanente: 1,2In
Sovraccarico istantaneo: 10In/5s
Precisione (EN/IEC 60051): cl. 1,5
Caduta di tensione: da 700mV (In=50µA) fino a 60mV (In=10mA...40A)

Continuous overload: 1,2In
Instantaneous overload: 10In/5s
Accuracy (EN/IEC 60051): cl. 1,5
Voltage drop: from 700mV (In=50µA) up to 60mV (In=10mA...40A)

ISOLAMENTO (EN/IEC 61010-1)

Categoria di installazione: III
Grado di inquinamento: 2
Tensione di riferimento per l'isolamento: 600V (Fase - Neutro)
Prova a tensione alternata 4kV valore efficace 50Hz/5s
Circuiti considerati: tutti i circuiti verso terra

INSULATION (EN/IEC 61010-1)

Installation category: III
Pollution degree: 2
Insulation voltage rating: 600V (Phase - Neutral)
A.C. voltage test 4kV r.m.s. 50Hz/5s
Considered circuits: all circuits and earth

CONDIZIONI AMBIENTALI

Temperatura di riferimento: 23°C
Campo nominale di utilizzo: 5...40°C
Campo di funzionamento: -25...50°C
Campo limite per l'immagazzinamento e trasporto: -40...80°C
Prova di vibrazioni: in accordo con EN/IEC 60051-1 paragrafo 7.6
Prova d'urto: in accordo con EN/IEC 60051-1 paragrafo 7.6

ENVIRONMENTAL CONDITIONS

Reference temperature: 23°C
Nominal range of use: 5...40°C
Operating range: -25...50°C
Limit range for storage and transport: -40...80°C
Vibration test: according to EN/IEC 60051-1 paragraph 7.6
Shock test: according to EN/IEC 60051-1 paragraph 7.6

CUSTODIA

Fissaggio: incasso

HOUSING

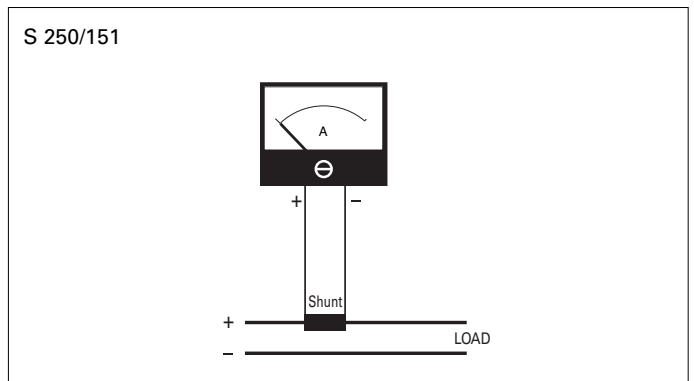
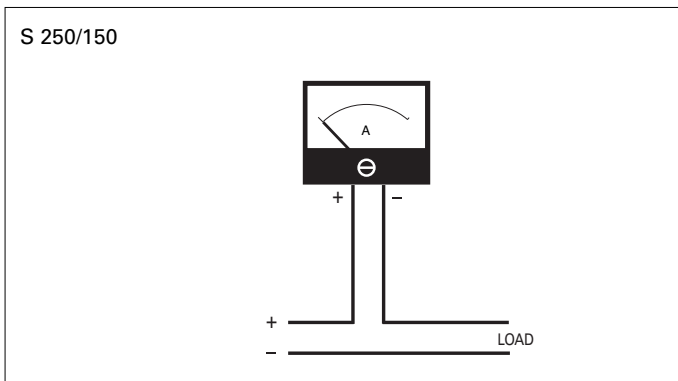
Mounting: flush mounting

Modello Model	A	Conessioni / Connections	Coppia serraggio consigliata (Nm) Tightening torque advised (Nm)	
			Min.	Max.
NP2M - NP3M	1...15A	morsetti a vite M4 - faston 6,3 x 0,8mm / screw terminal M4 - faston 6,3 x 0,8mm		
	20...40A	morsetti a vite M7 / screw terminal M7	2	2,5

Materiale custodia: policarbonato autoestinguento
Grado di protezione(EN/IEC 60529): IP50 frontale, IP00 morsetti
Foratura pannello: vedi tabella dimensioni
Frontale: vedi tabella dimensioni
Profondità: vedi tabella dimensioni
Peso: vedi tabella dimensioni

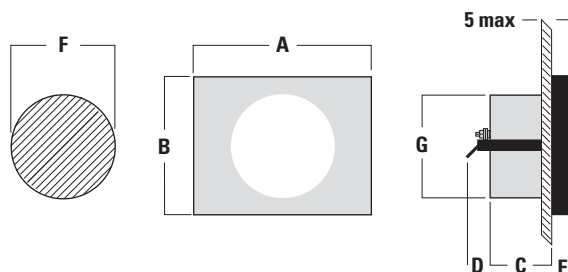
Housing material: self-extinguishing polycarbonate
Protection degree (EN/IEC 60529): IP52 front frame, IP20 terminals
Panel cutout: see table dimensions
Front frame: see table dimensions
Depth: see table dimensions
Weight: see table dimensions

SCHEMI D'INSERIZIONE WIRING DIAGRAMS



DIMENSIONI DIMENSIONS

Modello / Model	A	B	C	D	E	F	G	Peso / Weight
NP2M	76	58	32,5	12	10,5	55	ø 54,5	150gr.
NP3M	94	73	32,5	12	10,5	55	ø 54,5	180gr.



La I.M.E. S.p.A. si riserva in qualsiasi momento, di modificare le caratteristiche tecniche senza darne preavviso. / I.M.E. S.p.A. reserves the right, to modify the technical characteristics without notice.