



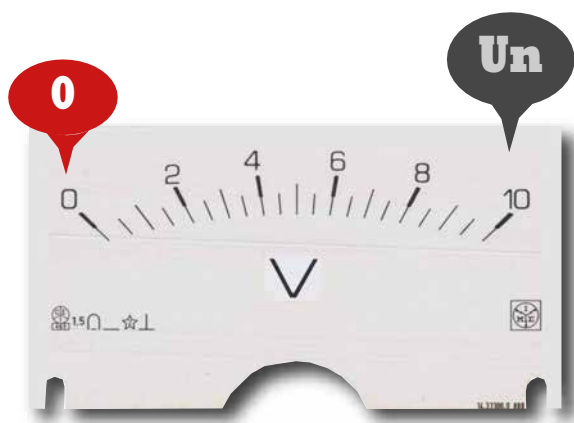
**Indicatori Analogici - NPM
per tensione continua
NP2M - 76x58mm
NP3M - 94x73mm**

Indicazione diretta della tensione di ingresso
Indicazione di qualsiasi grandezza, direttamente
proporzionale a segnali provenienti da
trasduttori, sensori o derivatori
Equipaggio a bobina mobile
Ingresso diretto 5...600V
Ingresso da derivatore 50...500mV
Ingresso da trasduttori o sensori 5 - 10V
Versione a zero laterale o centrale
Ampiezza scala 90°
Precisione cl.1,5

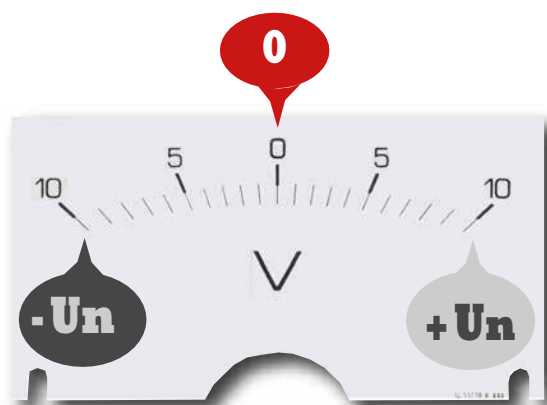
**NPM - Analog Meters
for direct voltage
NP2M - 76x58mm
NP3M - 94x73mm**

Direct indication of input voltage
Indication of any quantity, directly
proportional to signals coming from transducers,
sensors or shunt
Moving coil equipment
Direct connection 5...600V
Connection by shunt 50...500mV
Connection by transducers or sensors 5 - 10V
Lateral zero or central zero version
Scale length 90°
Accuracy cl.1,5

AN



Zero laterale Lateral zero



Zero centrale Central zero

Inserzione Connection	Diretta, Zero Laterale Direct, Lateral Zero	
Scala / Scale	0...Un	
Modello / Model	NP2M	NP3M
Dimensioni Dimensions	76 x 58	94 x 73
Portata / Range	CODICE DI ORDINAZIONE / ORDERING CODE	
5V	ANK64A5002	ANL64A5002
10V	ANK64B1002	ANL64B1002
15V	ANK64B1502	ANL64B1502
25V	ANK64B2502	ANL64B2502
30V	ANK64B3002	ANL64B3002
40V	ANK64B4002	ANL64B4002
60V	ANK64B6002	ANL64B6002
80V	ANK64B8002	ANL64B8002
100V	ANK64C1002	ANL64C1002
150V	ANK64C1502	ANL64C1502
200V	ANK64C2002	ANL64C2002
250V	ANK64C2502	ANL64C2502
300V	ANK64C3002	ANL64C3002
400V	ANK64C4002	ANL64C4002
500V	ANK64C5002	ANL64C5002
600V	ANK64C6002	ANL64C6002

Altre esecuzioni disponibili su tutti i modelli:

Other executions available on all models:

Opzione / Option	Suffisso / Suffix	Esempio / Example
Zero centrale (-Un...0...+Un) Central zero	Sostituire la cifra 5ª del codice con "5" Replace the 5 ^a digit of the code with "5"	AN00400000 ⇒ AN00500000

Inserzione Connection	da trasduttori o sensori shunt, zero laterale (0...Un) from transducers or sensor or shunt, lateral zero (0...Un)		
Modello Model	NP2M	NP3M	
Dimensioni Dimensions	76 x 58	94 x 73	Nota Note
Portata Range	CODICE DI ORDINAZIONE / ORDERING CODE		
50mV	ANK62B5001	ANL62B5001	A
60mV	ANK62B6001	ANL62B6001	A
100mV	ANK62C1001	ANL62C1001	A
150mV	ANK62C1501	ANL62C1501	A
altri valori 50...500mV other values 50...500mV	ANK6222221	ANL6222221	B
5V	ANK64A5001	ANL64A5001	A
10V	ANK64B1001	ANL64B1001	A
altri valori 1...600V other values 1...600V	ANK6466661	ANL6466661	B

Altre esecuzioni disponibili su tutti i modelli:

Other executions available on all models:

Opzione / Option	Suffisso / Suffix	Esempio / Example
Zero centrale (-Un...0...+Un) Central zero	Sostituire la cifra 5ª del codice con "3" per portata in mV Replace the 5 ^a digit of the code with "3" for mV range	AN00400000 ⇒ AN00300000
Zero centrale (-Un...0...+Un) Central zero	Sostituire la cifra 5ª del codice con "5" per portata in V Replace the 5 ^a digit of the code with "5" for V range	AN00400000 ⇒ AN00500000

Nota: dati da indicare oltre al codice di ordinazione
A = scala corrispondente alla portata
B = portata e scala corrispondente

Note: data to be shown in addition to ordering code
A = scale corresponding to range
B = range and relevant scale

VISUALIZZAZIONE

Colore scala: fondo bianco, divisioni e numerazione nere

A richiesta scale personalizzate

Opzioni: segno rosso di riferimento

Ampiezza scala: 90°

Tracciatura standard: 0...Un

Colore indice: nero

INGRESSO

Grandezza: tensione continua

Inserzione: diretta (S.250/152) o da derivatore esterno (S.250/153)

Tensione nominale Un

Inserzione diretta: 5...600V

Inserzione da derivatore esterno: 50...500mV

Inserzione da trasduttori o sensori: 5 - 10V

Sovraccarico permanente: 1,2Un

Sovraccarico istantaneo: 10Un/5s

Precisione (EN/IEC 60051): cl. 1,5

Autoconsumo: 10mA circa con Un 60mV...300V
1mA (1000Ω/V) circa con Un 500mV...600V

ISOLAMENTO

(EN/IEC 61010-1)

Categoria di installazione: III

Grado di inquinamento: 2

Tensione di riferimento per l'isolamento: 600V (Fase - Neutro)

Prova a tensione alternata 4kV valore efficace 50Hz/5s

Circuiti considerati: tutti i circuiti verso terra

CONDIZIONI AMBIENTALI

Temperatura di riferimento: 23°C

Campo nominale di utilizzo: 5...40°C

Campo di funzionamento: -25...50°C

Campo limite per l'immagazzinamento e trasporto: -40...80°C

Prova di vibrazioni: in accordo con EN/IEC 60051-1 paragrafo 7.6

Prova d'urto: in accordo con EN/IEC 60051-1 paragrafo 7.6

CUSTODIA

Fissaggio: incasso

Foratura pannello: vedi tabella

Frontale: vedi tabella

Profondità: vedi tabella

Connessioni: morsetti a vite / faston 6,3 x 0,8mm

Materiale custodia: policarbonato autoestinguente

Grado di protezione(EN/IEC 60529): IP50 frontale, IP00 morsetti

Peso: vedi tabella

DISPLAY

Scale colour: white background, black divisions and numbering

Customized scales upon request

Option: reference red mark

Scale length: 90°

Standard scale marking: 0...Un

Pointer colour: black

INPUT

Quantity: direct voltage

Connection: direct (S.250/152) or by external shunt (S.250/153)

Voltage rating Un

Direct connection: 5...600V

Connection by external shunt: 50...500mV

Connection by transducers or sensors: 5 - 10V

Continuous overload: 1,2Un

Instantaneous overload: 10Un/5s

Accuracy (EN/IEC 60051): cl. 1,5

Rated burden: approx 10mA with Un 60mV...300V
approx 1mA (1000Ω/V) with Un 500mV...600V

INSULATION

(EN/IEC 61010-1)

Installation category: III

Pollution degree: 2

Insulation voltage rating: 600V (Phase - Neutral)

A.C. voltage test 4kV r.m.s. 50Hz/5s

Considered circuits: all circuits and earth

ENVIRONMENTAL CONDITIONS

Reference temperature: 23°C

Nominal range of use: 5...40°C

Operating range: -25...50°C

Limit range for storage and transport: -40...80°C

Vibration test: according to EN/IEC 60051-1 paragraph 7.6

Shock test: according to EN/IEC 60051-1 paragraph 7.6

HOUSING

Mounting: flush mounting

Panel cutout: see table

Front frame: see table

Depth: see table

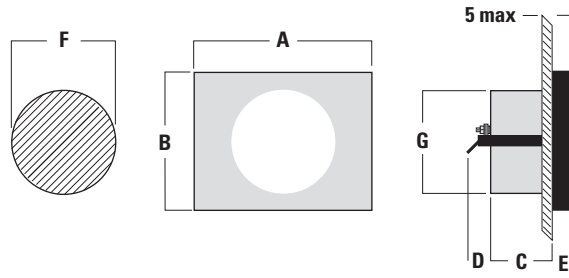
Connections: screw terminal / fast-on 6,3 x 0,8mm

Housing material: self-extinguishing polycarbonate

Protection degree (EN/IEC 60529): IP52 front frame, IP20 terminals

Weight: see table

Modello / Model	A	B	C	D	E	F	G	Peso / Weight
NP2M	76	58	32,5	12	10,5	55	ø 54,5	150gr.
NP3M	94	73	32,5	12	10,5	55	ø 54,5	180gr.



SCHEMI D'INSERIZIONE WIRING DIAGRAMS

