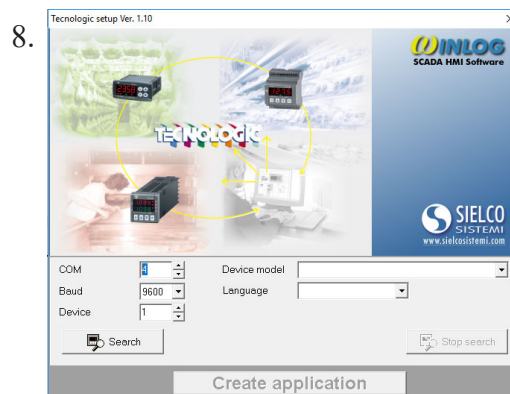
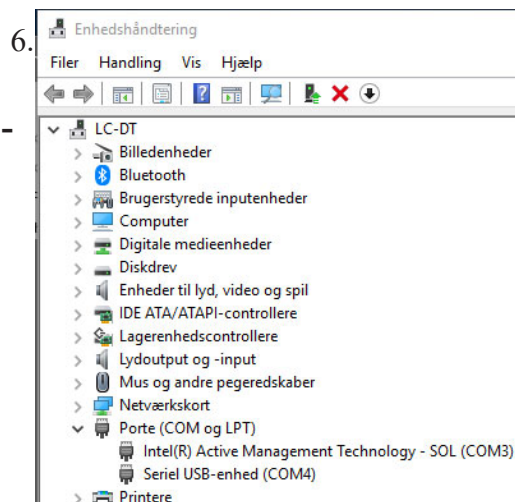




Programmering af Ascon Technologic KUBE regulator med A01 programmeringsnøgle

1. Indstil dip-switches på A01 nøglen til "mode 12 - USB - TTL converter with (FF) filter".
2. Installer Winlog TEC Lite fra den medfølgende CD-rom på PC.
3. Sæt USB kabel mellem PC og A01 programmeringsnøgle. Dioden på nøglen lyser rød.
4. Sæt forsyningspænding på regulator.
5. Tilslut A01 programmeringsnøgle til regulatoren.
6. Gå ind i "Enheds håndteringen" på PC og kontroller hvilken com-port A01 nøglen er blevet tildelt (i dette tilfælde COM4).
7. Start softwaren.
8. Indstil COM porten og tryk "Search".
9. Når softwaren har fundet enheden trykkes "Create application".
10. Herefter starter selve programmeringsinterfacet op, hvor alle parametre kan indstilles, gemmes og uploades til regulator.



OBS! Mulig fejlkilde: Programmeringsnøglen er monteret forkert i regulatoren (korrekt montering: se billede til punkt 5)

as Jensen Electric

Gisselfeldvej 12 - DK-2665 Vallensbæk Str.

Tlf: 4353 0222 - Fax: 4353 0797 - www.jensenelectric.dk