

Nyttig viden om Firmware opdatering

Introduktion

Alle IME energimålere indeholder en Firmware der vedligeholdes af IME, der kommer nye udgaver hvis der f.eks. kommer nye indstiksmoduler til Nemo 96HD eller det viser sig at der med fordel kan introduceres nye funktioner.

For at kunne udføre en Firmware opdatering er det nødvendigt at kunne kommunikere med instrument fra en PC. Til det skal der bruges:

- En USB til Modbus konverter
- Et Modbus modul til Nemo 96HD
- Et stykke 2-leder kabel
- Programmet IDM EVO (kan hentes fra <https://www.imeitaly.com/en/software/idm-evo/>)

Klargøring

Hvis der er installeret et kommunikationsmodul i Nemo'en så nedskriv opsætningen. Fjern strømmen og fjern derefter modulet. Tilslut strømmen og lad instrumentet registrere at modulet er fjernet.

Fjern strømmen og installer Modbus modulet.
Tilslut kablet mellem Modbus konverteren og Modbus modulet.
Tilslut strømmen igen.

Firmware opdatering

Start programmet IDM Evolution

Nyttig viden om Firmware opdatering

Serial Port Configuration

Close Window Exit IDM! Help

Device Node Address

Address **255**

Comm Select

Serial Comm
 Ethernet

Serial Port Configuration

Comm Port **Com5**

Baud rate **9600**

Parity **None**

bit N° **8**

StopBit **1**

Common Par


Protocol **ModBus RTU**

Data Format **Big-Endian**

TimeOut **.5**

Frame Delay **.040**

Retry After Err **0**

 **Search Devices**

Klik på Search Devices

Search On-Line IME Devices

Set Comm port To Expert mode Close Windows Help


Search Status

Protocol **ModBus RTU** Start Address **1** **Search** Auto Search Stop !

Baud rate **9600** Dev to Search **255**

Delay radio 868 Mhz Status **Ready** Test Node **--** Dev. Found **--**

Double Click on device to Basic Mode



Print List Delete List

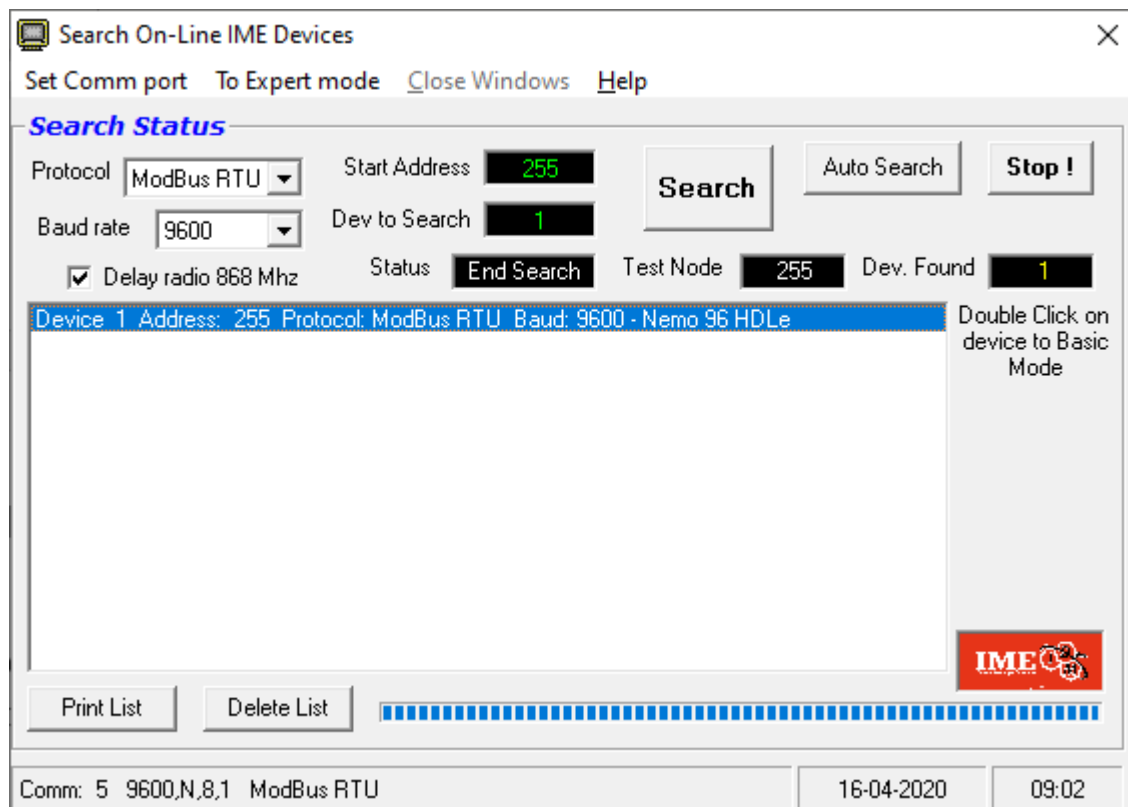
31-03-2020 08:57

as Jensen Electric

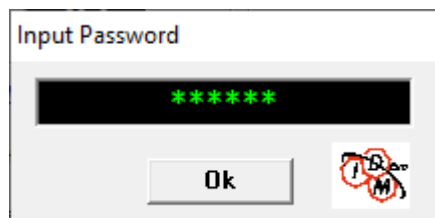
Gisselfeldvej 12 • 2665 Vallensbæk Strand • www.jensenelectric.dk • Tlf. 4353 0222 • Fax. 4353 0797

Nyttig viden om Firmware opdatering

Hvis du kender adressen kan den indtaste i "Start Address" og "Dev to Search" sættes til 1 (fabriks standard adresse er 255). Klik nu på Search og instrumentet fremsøges.



Vælg instrumentet og vælg menupunktet 'To Expert mode'



Password er 'expert' og klik på Ok.

as Jensen Electric

Gissfeldvej 12 • 2665 Vallensbæk Strand • www.jensenelectric.dk • Tlf. 4353 0222 • Fax. 4353 0797

Nyttig viden om Firmware opdatering

IME Device Manager Evolution Advanced Main Windows

File Devices Service Help

IDM Evolution **IME G**

Voltage

1 --- V

2 --- V

3 --- V

4 --- kWh

Start

Stop

Status

Alarm 1 2 3 4 R.F.S. Seq > Ko

Cmd.

Cmd Log

F.M.R.S.

Graphic

Logger

Historic

Harmonic

P.Q.A.

Communication

Setup IF-Discover IFMTR01

Void Monitor Full view

Configuration

Setup CO2 Calc

Model Void

Power

MODEL

Check

Min MB Efficiency Max

500 mS Time-Out 0

Free ModBus Registers Scan (hex registers value)

<input type="checkbox"/>	104A	---	UW	<input type="checkbox"/>	104D	---	SW	<input type="checkbox"/>	100E	---	UDW	<input type="checkbox"/>	1014	---	SDW
<input type="checkbox"/>	104B	---	UW	<input type="checkbox"/>	104E	---	SW	<input type="checkbox"/>	1010	---	UDW	<input type="checkbox"/>	1016	---	SDW
<input type="checkbox"/>	104C	---	UW	<input type="checkbox"/>	104F	---	SW	<input type="checkbox"/>	1012	---	UDW	<input type="checkbox"/>	1018	---	SDW

16-04-2020 09:08

Klik på Power knappen.

Til højre for Power knappen står nu instrument model og under REL står den installerede Firmware version.

as Jensen Electric

Gisselfeldvej 12 • 2665 Vallensbæk Strand • www.jensenelectric.dk • Tlf. 4353 0222 • Fax. 4353 0797

Nyttig viden om Firmware opdatering

IME Device Manager Evolution Advanced Main Windows

File Devices Service Help

IDM Evolution **IME G**

Ch.Voltage 1 0,0 V 0,0
MB Add 255
1,00 PF
RES.
0,0 HZ
Start
Stop
TIME 0

2 0,0 V 0,0
3 0,0 V 0,0
4 0,00 kWh 1 KTR 1,00 KTV

VOLTAGE
CURRENT
POWER
ENERGY

Status

Alarm R.F.S. Comm
1 2 3 4 Seq > Err SCI

Cmd.

Cmd Log
F.M.R.S.
Graphic
Logger
Historic
Harmonic
P.Q.A.

Communication

Setup IF-Discover IFMTR01
Void Monitor Full view

Configuration

Setup CO2 Calc
Model Void

Power

MODEL Nemo 96 HDLe
HW 2 REL 621 F.C. 0
Check

Min MB Efficiency Max
500 mS Time-Out 0

Free ModBus Registers Scan (hex registers value)

<input type="checkbox"/> 104A --- UW	<input type="checkbox"/> 104D --- SW	<input type="checkbox"/> 100E --- UDW	<input type="checkbox"/> 1014 --- SDW
<input type="checkbox"/> 104B --- UW	<input type="checkbox"/> 104E --- SW	<input type="checkbox"/> 1010 --- UDW	<input type="checkbox"/> 1016 --- SDW
<input type="checkbox"/> 104C --- UW	<input type="checkbox"/> 104F --- SW	<input type="checkbox"/> 1012 --- UDW	<input type="checkbox"/> 1018 --- SDW

Stop and waiting Command !

Comm: 5 9600,N,8,1 16-04-2020 09:15

I dette tilfælde er instrumentet et Nemo 96 HDLe, Hardware release 2 og Firmwaren er version 621.

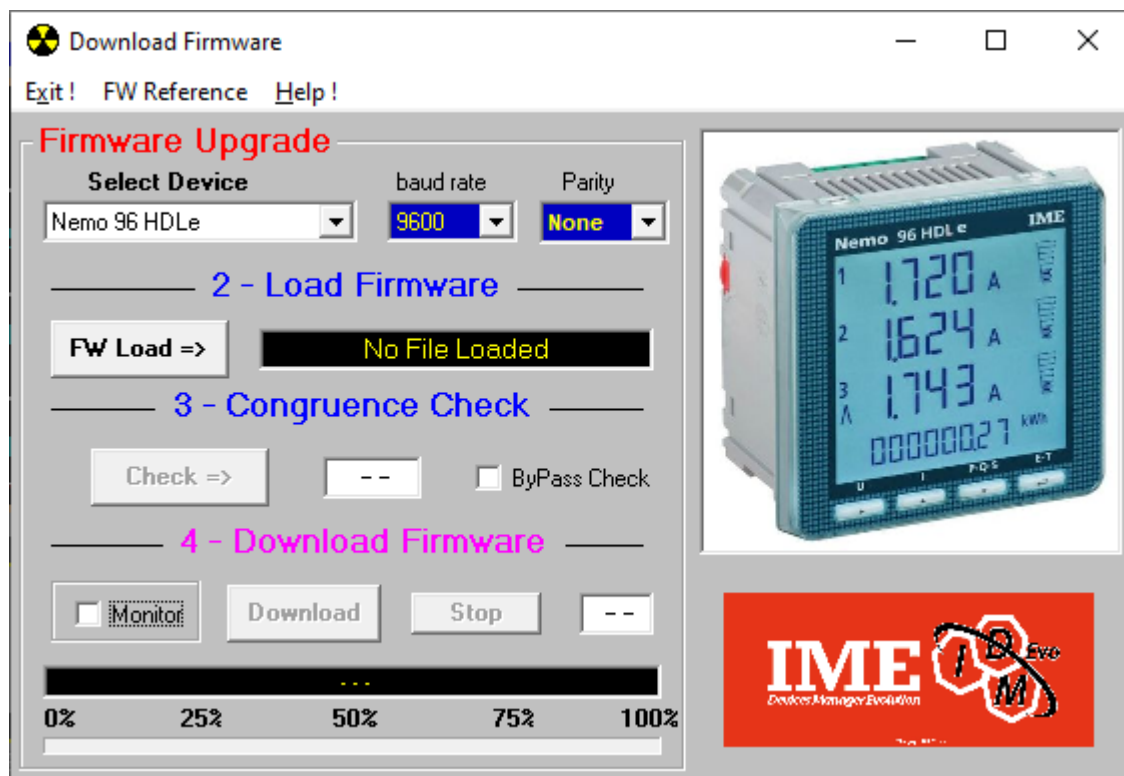
I dette tilfælde har jeg modtaget en nyere version i form af en fil med navnet MF96421_V2630.mot.

Vælg menupunktet Devices / Download Firmware, der vises nu følgende billede:

as Jensen Electric

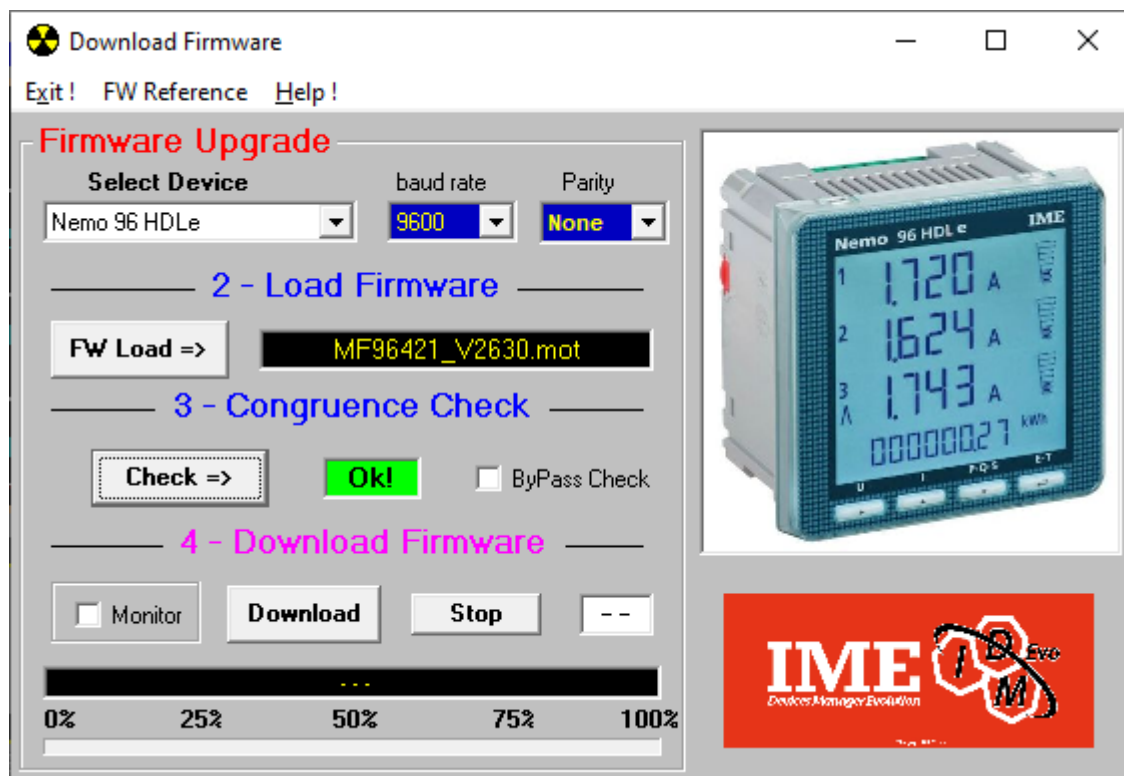
Gisselfeldvej 12 • 2665 Vallensbæk Strand • www.jensenelectric.dk • Tlf. 4353 0222 • Fax. 4353 0797

Nyttig viden om Firmware opdatering



Klik på knappen 'FW Load' og vælg den modtagne fil.

Klik på knappen 'Check', filen checkes for fejl og overensstemmelse med instrumentet.



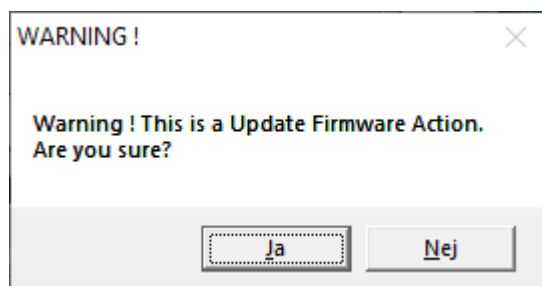
as Jensen Electric

Gissfeldvej 12 • 2665 Vallensbæk Strand • www.jensenelectric.dk • Tlf. 4353 0222 • Fax. 4353 0797

Nyttig viden om Firmware opdatering

Sæt eventuelt hastigheden til det maximale og tryk på knappen 'Download'.

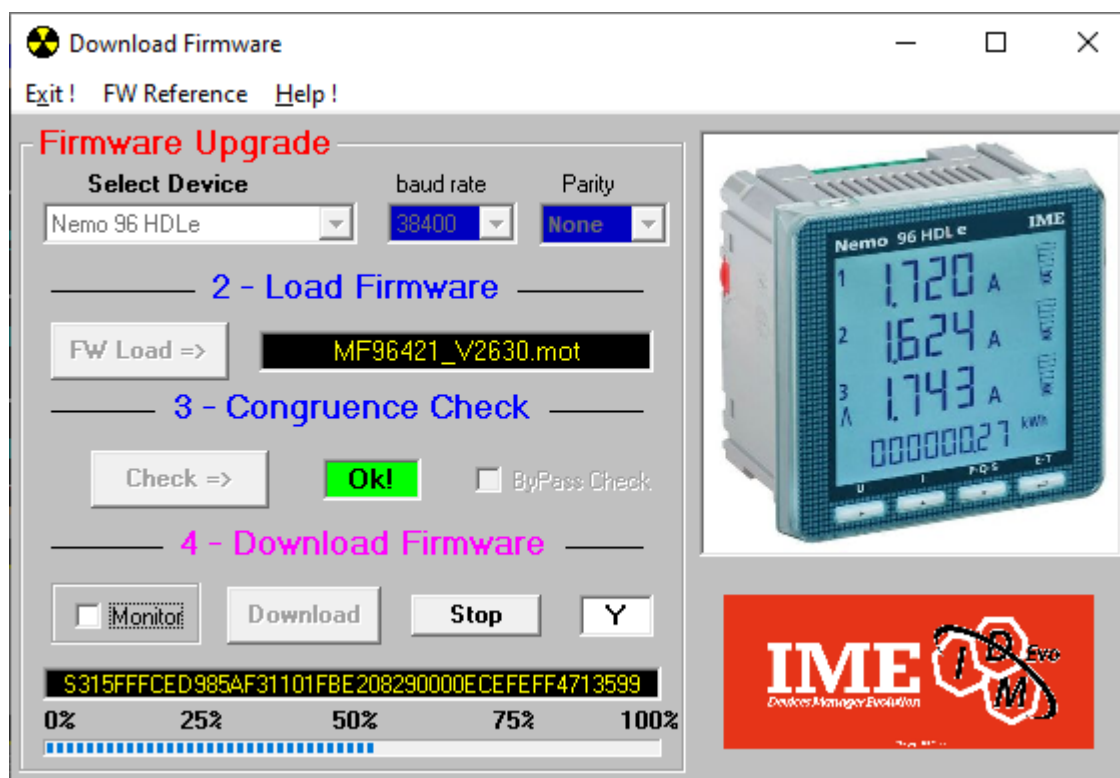
Der spørges nu om man er sikker:



Klik på Ja.

Opdateringen går nu i gang og lyset i instrumentet blinker nu mens der opdateres.

Under opdatering viser programmet fremgangen under Download knappen:

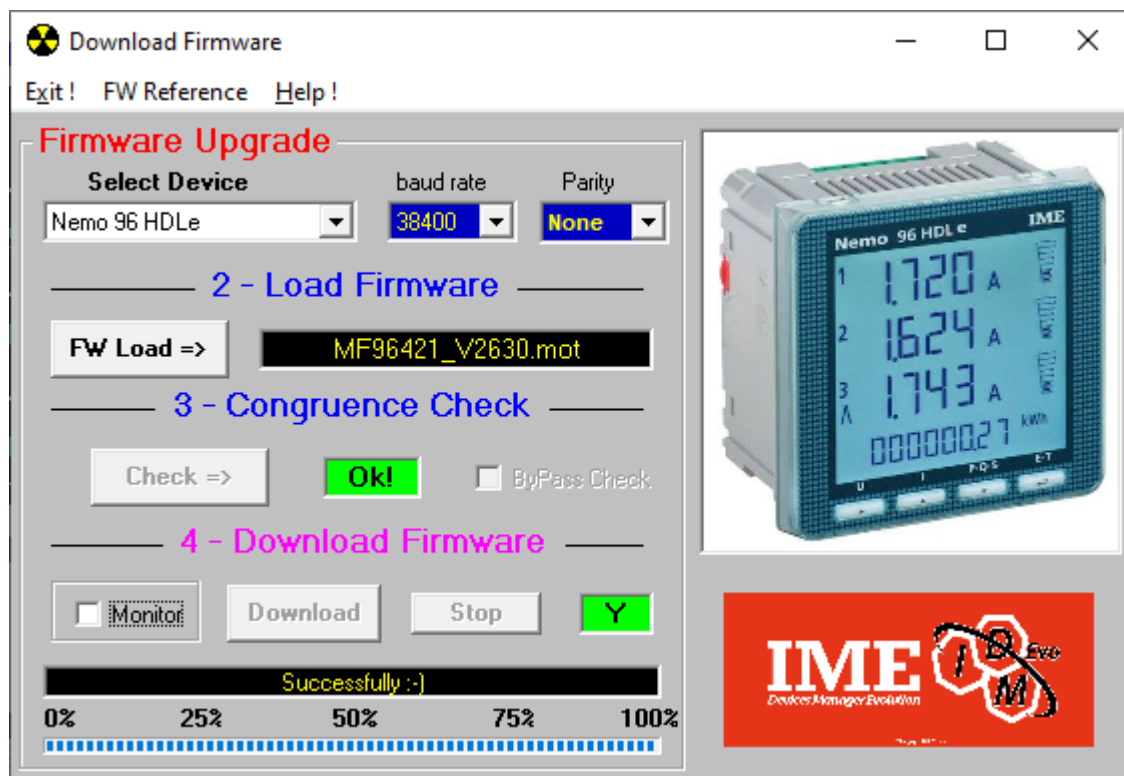


Når displayet holder op med at blinke og programmet viser:

as Jensen Electric

Gisselfeldvej 12 • 2665 Vallensbæk Strand • www.jensenelectric.dk • Tlf. 4353 0222 • Fax. 4353 0797

Nyttig viden om Firmware opdatering



Er opdatering overstået, luk nu download vinduet, Advanced vinduet (der kan eventuelt klikkes på Check knappen for at få vist den nuværende Firmware).

Fjern strømmen og fjern Modbus modulet.

Tilslut strømmen og lad instrumentet registrere det fjernede modul.

Hvis der var installeret et andet kommunikationsmodul installeres dette og parametre tjekkes som beskrevet i starten af dokumentet.

as Jensen Electric

Gisselfeldvej 12 • 2665 Vallensbæk Strand • www.jensenelectric.dk • Tlf. 4353 0222 • Fax. 4353 0797