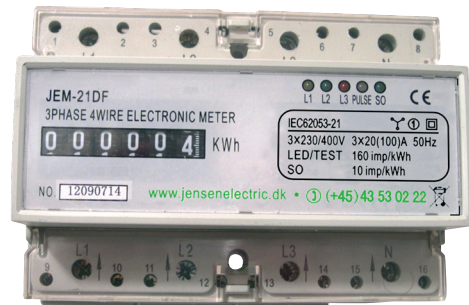


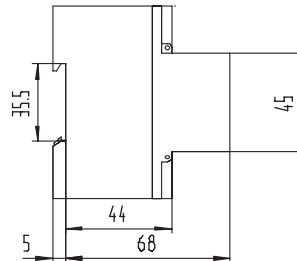
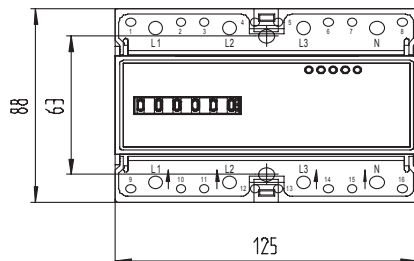


3-fase kWh DIN-skinne måler **JEM-21DF**

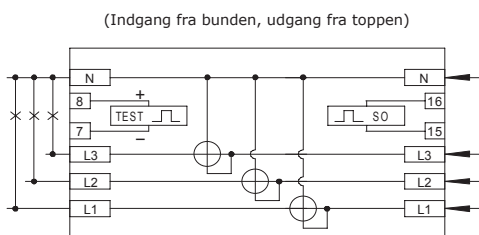
- 3-fase 4-leder for direkte tilslutning
- Måler 20(100)A aktiv energi
- Klasse 1 måling (IEC 62053-21)
- 7-modul bredde
- Mekanisk 6 ciffer tæller (999999 kWh)
- Pulsudgang for fjernlæsning
- Indikatorer for aktivitet og spænding på faser
- 230(400)V 50/60 Hz
- Terminaler op til 55mm²
- Startstrøm ≤80mA
- Kan plomberes



Dimensioner:



Tilslutnings diagram:



Terminal	Note
L1	L1 fase leder
L2	L2 fase leder
L3	L3 fase leder
N	Neutral leder
7 og 8	Test pulsudgang
15 og 16	Pulsudgang for fjernlæsning

as Jensen Electric

Gisselfeldvej 12 - DK-2665 Vallensbæk Str.
Tlf: 4353 0222 - Fax: 4353 0797 - www.jensenelectric.dk