



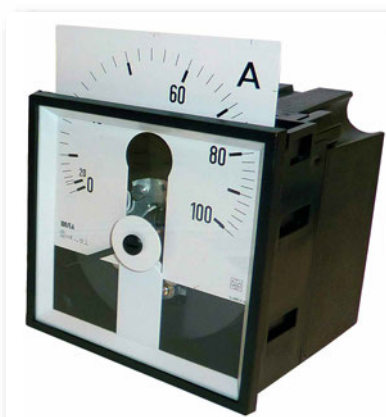
**Indicatori Analogici - AQE  
per corrente alternata  
72x72mm  
96x96mm**

**AQE - Analog Meters  
for alternating current  
72x72mm  
96x96mm**

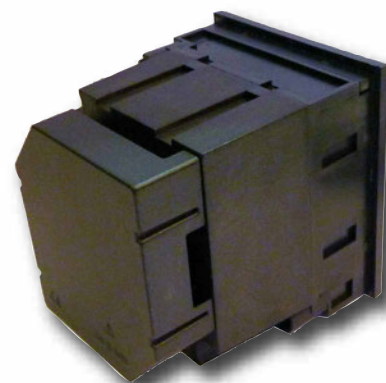
**AN**

Indicazione diretta della corrente di ingresso o della corrente primaria del TA esterno  
Equipaggio elettromagnetico  
Ingresso diretto da 1 a 10A  
Ingresso da TA esterno /5A oppure /1A  
Versione per avviamento motore 2In opp. 5In  
Ampiezza scala 240°  
Precisione cl.1,5

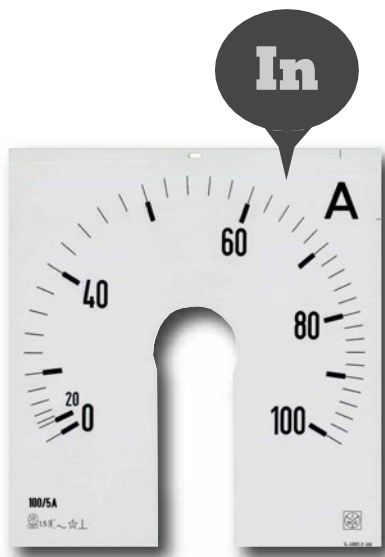
Direct indication of input current or primary current of external CT  
Moving iron equipment  
Direct connection 1...10A  
Input by external CT /5A or /1A  
Version for starting motor 2In or 5In  
Scale length 240°  
Accuracy class 1,5



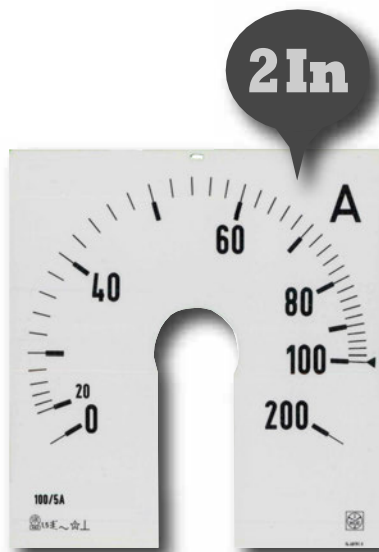
Scala intercambiabile  
Interchange scales



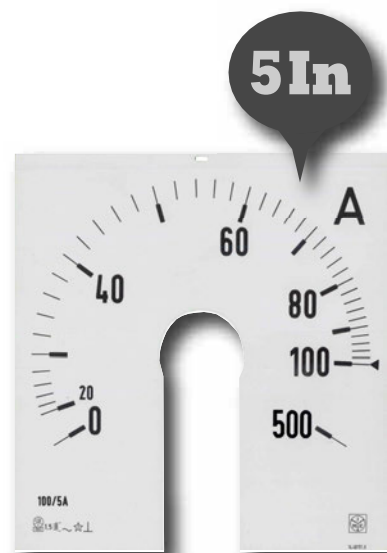
Coprimorsetto di serie  
Standard terminal cover



**1In**



**2In**



**5In**

Inserzione Connection	da TA/5A on CT/5A		da TA/1A on CT/1A	
Scala / Scale	0...In			
Modello / Model	AQ72E	AQ96E	AQ72E	AQ96E
Dimensioni Dimensions	72 x 72	96 x 96	72 x 72	96 x 96

Portata / Range

CODICE DI ORDINAZIONE / ORDERING CODE

5A	AN62D1A500	AN72D1A500	AN6211A500	AN7211A500
10A	AN6251B100	AN7251B100	AN6211B100	AN7211B100
15A	AN6251B150	AN7251B150	AN6211B150	AN7211B150
20A	AN6251B200	AN7251B200	AN6211B200	AN7211B200
25A	AN6251B250	AN7251B250	AN6211B250	AN7211B250
30A	AN6251B300	AN7251B300	AN6211B300	AN7211B300
40A	AN6251B400	AN7251B400	AN6211B400	AN7211B400
50A	AN6251B500	AN7251B500	AN6211B500	AN7211B500
60A	AN6251B600	AN7251B600	AN6211B600	AN7211B600
70A	AN6251B700	AN7251B700	AN6211B700	AN7211B700
75A	AN6251B750	AN7251B750	AN6211B750	AN7211B750
80A	AN6251B800	AN7251B800	AN6211B800	AN7211B800
100A	AN6251C100	AN7251C100	AN6211C100	AN7211C100
120A	AN6251C120	AN7251C120	AN6211C120	AN7211C120
125A	AN6251C125	AN7251C125	AN6211C125	AN7211C125
150A	AN6251C150	AN7251C150	AN6211C150	AN7211C150
160A	AN6251C160	AN7251C160	AN6211C160	AN7211C160
200A	AN6251C200	AN7251C200	AN6211C200	AN7211C200
250A	AN6251C250	AN7251C250	AN6211C250	AN7211C250
300A	AN6251C300	AN7251C300	AN6211C300	AN7211C300
400A	AN6251C400	AN7251C400	AN6211C400	AN7211C400
500A	AN6251C500	AN7251C500	AN6211C500	AN7211C500
600A	AN6251C600	AN7251C600	AN6211C600	AN7211C600
700A	AN6251C700	AN7251C700	AN6211C700	AN7211C700
750A	AN6251C750	AN7251C750	AN6211C750	AN7211C750
800A	AN6251C800	AN7251C800	AN6211C800	AN7211C800
1.000A	AN6251D100	AN7251D100	AN6211D100	AN7211D100
1.200A	AN6251D120	AN7251D120	AN6211D120	AN7211D120
1.250A	AN6251D125	AN7251D125	AN6211D125	AN7211D125
1.500A	AN6251D150	AN7251D150	AN6211D150	AN7211D150
1.600A	AN6251D160	AN7251D160	AN6211D160	AN7211D160
2.000A	AN6251D200	AN7251D200	AN6211D200	AN7211D200
2.500A	AN6251D250	AN7251D250	AN6211D250	AN7211D250
3.000A	AN6251D300	AN7251D300	AN6211D300	AN7211D300
4.000A	AN6251D400	AN7251D400	AN6211D400	AN7211D400
5.000A	AN6251D500	AN7251D500	AN6211D500	AN7211D500
6.000A	AN6251D600	AN7251D600	AN6211D600	AN7211D600
8.000A	AN6251D800	AN7251D800	AN6211D800	AN7211D800
10.000A	AN6251E100	AN7251E100	AN6211E100	AN7211E100

Versione / Version	Suffisso / Suffix	Esempio / Example
Avviamento motore 2In Motor startup 2In	Sostituire la 6 <sup>a</sup> cifra del codice (1) con "2" Replace the 6 <sup>th</sup> digit of the code (1) with "2"	AN6251C100 = AN6252C100
Avviamento motore 5In Motor startup 5In	Sostituire la 6 <sup>a</sup> cifra del codice (1) con "5" Replace the 6 <sup>th</sup> digit of the code (1) with "5"	AN6251C100 = AN6255C100

Inserzione Connection	DIRETTA / DIRECT					
Scala / Scale	0...In					
Modello / Model	AQ72E	AQ96E	AQ72E	AQ96E	AQ72E	AQ96E
Dimensioni Dimensions	72 x 72	96 x 96	72 x 72	96 x 96	72 x 72	96 x 96

Portata / Range

#### CODICE DI ORDINAZIONE / ORDERING CODE

1A	AN62D1A100	AN72D1A100	AN62D2A100	AN72D2A100	AN62D5A100	AN72D5A100
1,5A	AN62D1A150	AN72D1A150	AN62D2A150	AN72D2A150	AN62D5A150	AN72D5A150
2,5A	AN62D1A250	AN72D1A250	AN62D2A250	AN72D2A250	AN62D5A250	AN72D5A250
5A	AN62D1A500	AN72D1A500	AN62D2A500	AN72D2A500	AN62D5A500	AN72D5A500
10A	AN62D1B100	AN72D1B100	AN62D2B100	AN72D2B100	AN62D5B100	AN72D5B100

Altre esecuzioni disponibili su tutti i modelli:

Other executions available on all models:

Opzione / Option	Suffisso / Suffix	Esempio / Example
Tropicalizzato Tropicalized	Aggiungere "1" al codice standard Add "1" at the end of standard code	AN62D1A500 ⇒ AN62D1A5001
Protezione frontale IP54 IP54 Front protection	Aggiungere "3" al codice standard Add "3" at the end of standard code	AN62D1A500 ⇒ AN62D1A5003

## VISUALIZZAZIONE

**Scala:** intercambiabile, con inserimento guidato a protezione dell'indice e cassetto di chiusura

**Colore scala:** fondo bianco, divisioni e numerazione nere

**A richiesta scale personalizzate**

**Opzioni:** segno rosso di riferimento

**Ampiezza scala:** 240°

**Tracciatura standard:** 0...In

**Tracciatura avviamento motore:** 0...In...2In opp. 0...In...5In

**Colore indice:** nero

**Opzione:** indice rosso di riferimento (regolabile) per la memorizzazione del valore massimo misurato

## INGRESSO

**Grandezza:** corrente alternata monofase

**Inserzione:** diretta (S 250/122) o da TA esterno /5A opp. /1A (S 250/123)

**Misura:** vero valore efficace

**Corrente nominale In**

**Inserzione diretta:** 1...10A (vedi tabella)

**Inserzione da TA esterno:** 5A oppure 1A

**Sovraccarico permanente:** 1,2In

**Sovraccarico istantaneo:** 10In/5s

**Frequenza nominale fn:** 50Hz

**Frequenza di funzionamento:** 45...65Hz

**Precisione (EN/IEC 60051):** cl.1,5

**Autoconsumo:** ≤ 1,1VA

## ISOLAMENTO

(EN/IEC 61010-1)

**Categoria di installazione:** III

**Grado di inquinamento:** 2

**Tensione di riferimento per l'isolamento:** 600V (Fase - Neutro)

**Prova a tensione alternata 4kV valore efficace 50Hz/5s**

**Circuiti considerati:** tutti i circuiti verso terra

## CONDIZIONI AMBIENTALI

**Temperatura di riferimento:** 23°C

**Campo nominale di utilizzo:** 5...40°C

**Campo di funzionamento:** -25...50°C

**Campo limite per l'immagazzinamento e trasporto:** -40...80°C

**Prova di vibrazioni:** in accordo con EN/IEC 60051-1 paragrafo 7.6

**Prova d'urto:** in accordo con EN/IEC 60051-1 paragrafo 7.6

## DISPLAY

**Scale:** intercambiabile, easy-insertion to protect the pointer as well as relevant closing slip

**Scale colour:** white background, black divisions and numbering

**Customized scales upon request**

**Option:** reference red mark

**Scale length:** 240°

**Standard scale marking:** 0...In

**Motor startup marking scale:** 0...In...2In or 0...In...5In

**Pointer colour:** black

**Option:** (adjustable) reference red pointer to store the highest measured value

## INPUT

**Quantity:** single-phase, alternating current

**Connection:** direct (S 250/122) or by external CT /5A or /1A (S 250/123)

**Measure:** true RMS value

**Rating current In**

**Direct connection:** 1...10A (see table)

**Connection by CT external:** 5A or 1A

**Continuous overload:** 1,2In

**Instantaneous overload:** 10In/5s

**Rating frequency fn:** 50Hz

**Working frequency:** 45...65Hz

**Accuracy (EN/IEC 60051):** class 1,5

**Rated burden:** ≤ 1,1VA

## INSULATION

(EN/IEC 61010-1)

**Installation category:** III

**Pollution degree:** 2

**Insulation voltage rating:** 600V (Phase - Neutral)

**A.C. voltage test 4kV r.m.s. 50Hz/5s**

**Considered circuits:** all circuits and earth

## ENVIRONMENTAL CONDITIONS

**Reference temperature:** 23°C

**Nominal range of use:** 5...40°C

**Operating range:** -25...50°C

**Limit range for storage and transport:** -40...80°C

**Vibration test:** according to EN/IEC 60051-1 paragraph 7.6

**Shock test:** according to EN/IEC 60051-1 paragraph 7.6

## CUSTODIA

**Fissaggio:** incasso

**Foratura pannello:** vedi tabella

**Frontale:** vedi tabella

**Profondità:** vedi tabella

**Connessioni:** morsetti a vite / faston 6,3 x 0,8mm  
morsetti a vite M7 con corrente nominale  $I_n \geq 20A$

**Materiale custodia:** policarbonato autoestinguente

**Grado di protezione(ENIEC 60529):** IP52 frontale, IP20 morsetti (con coprimorsetto)

**Opzione:** protezione frontale IP54

**Peso:** vedi tabella

## HOUSING

**Mounting:** flush mounting

**Panel cutout:** see table

**Front frame:** see table

**Depth:** see table

**Connections:** screw terminal / fast-on 6,3 x 0,8mm  
screw terminal M7 with rating current  $I_n \geq 20A$

**Housing material:** self-extinguishing polycarbonate

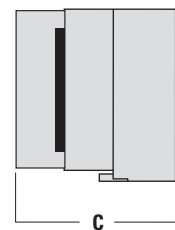
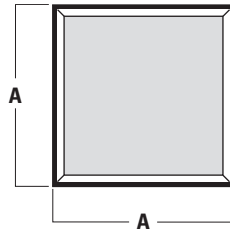
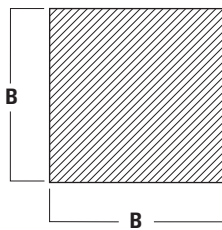
**Protection degree (ENIEC 60529):** IP52 front frame, IP20 terminals (with protection)

**Option:** protection IP54 front frame

**Weight:** see table

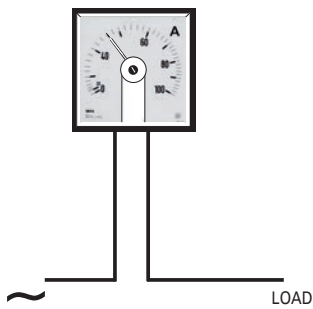
Modello / Model	A	B	C	Peso / Weight
AQ72E	72x72	68x68	84	550 gr.
AQ96E	96x96	92x92	84	600 gr.

## DIMENSIONI DIMENSIONS



## SCHEMI D'INSERZIONE WIRING DIAGRAMS

S 250/122



S 250/123

